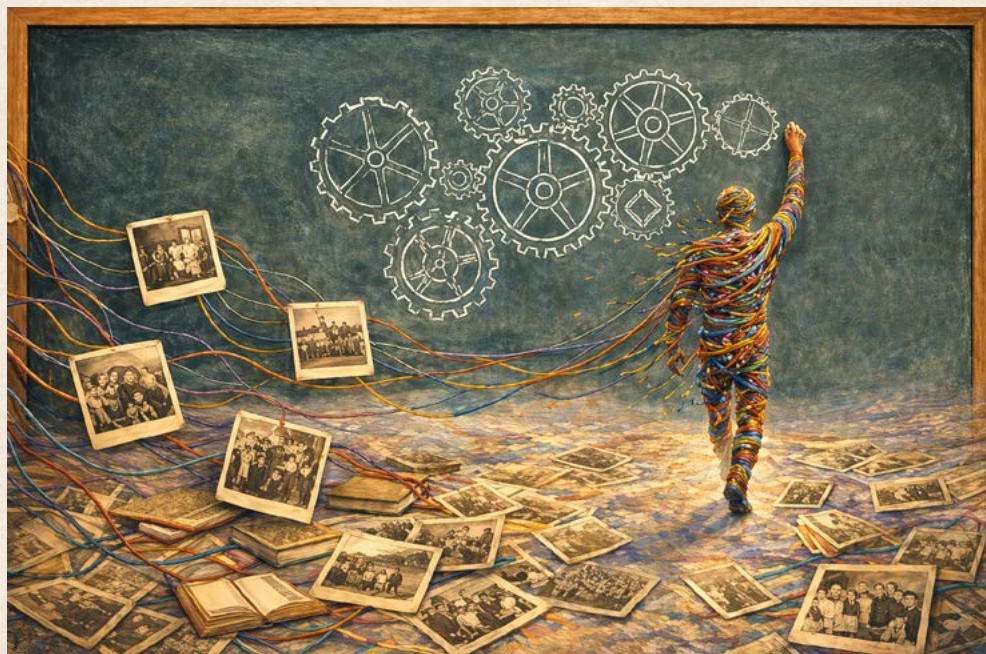


Journées d'étude | 5 & 6 OCTOBRE  
et de formation | 2026 > NÎMES

## Quand les loyautés s'emmêlent, transmettre ou ne pas transmettre ? Telle est la question !



### Au programme :

Ces journées d'étude proposeront d'explorer ce que signifie transmettre aujourd'hui, les loyautés qui en découlent, leurs effets constructifs ou entravants, ainsi que les possibilités de transformation qu'elles ouvrent. Elles inviteront à penser ce qui se joue entre héritage et liberté, entre fidélité et création, entre mémoire et devenir.

**Les interventions de** Michel Delage, Catherine Ducommun Nagy, Isabelle Duret, Stessie Fougeroux, Robert Neuburger, Jean van Hemelrijck et Yves Wlkin

**Et de** François Balta, Yvonne Bonner, Thierry Darnaud, Yara Doumit Naufal, Serge Escots, Juan Luis Linares, Marie Christine Manuel, Chantal Neve Hanquet, Reynaldo Perrone, Geneviève Platteau, Gérard Ribes.

Plénières, symposia, supervisions en direct,  
pour expérimenter et partager !

 Réseau  
Famille

# Quand les loyautés s'emmêlent, transmettre ou ne pas transmettre ? Telle est la question !

**Comme l'a dit Grégory Bateson on ne peut pas ne pas communiquer !**

Impossible aussi de ne pas transmettre ! D'une génération à l'autre circulent des valeurs, des repères, des récits, des manières d'aimer, de croire et d'habiter le monde.

Mais se transmettent aussi des silences, des secrets, des blessures, des traumatismes parfois, ainsi que des loyautés invisibles qui continuent d'agir bien au-delà de ce qui se dit. Dès lors, chacun doit se construire dans cette tension entre ce qu'il reçoit et ce qu'il cherche à devenir, entre son projet singulier et son inscription dans une chaîne générationnelle.

Comment comprendre ce qui se transmet ? Que faisons-nous de ce que nous donnons et de ce que nous recevons ? Et comment se dégager de certaines répétitions sans rompre avec son histoire ?

Ces questions prennent aujourd'hui une tonalité particulière. La capacité à transmettre semble fragilisée dans une époque marquée par l'incertitude, l'accélération et le vacillement des repères.

Beaucoup hésitent désormais à transmettre, de peur d'imposer. Mais sans héritage symbolique, sans modèles identificatoires, sans récit où s'inscrire, comment se construire et se projeter ?

Ces enjeux concernent aussi les institutions et les pratiques professionnelles. Que transmettent aujourd'hui les familles, les équipes, les lieux de soin, d'éducation ou de formation ?

Que deviennent les valeurs institutionnelles lorsque le sentiment d'appartenance s'effiloche ?

Et comment penser la transmission, au sein même de la systémique, entre ses fondateurs et les nouvelles générations de praticiens ?

# PROGRAMME DES JOURNÉES D'ÉTUDE

LUNDI 5 OCTOBRE

08h30 - 09h20 ► Accueil des participant.e.s

09h20 - 09h40 ► Introduction des journées :  
Jacques Pluymaekers et  
Estelle Court-Karchen

09h40 - 10h20 ► **La loyauté familiale, une  
entrave ou une source de  
résilience et d'autonomie :**  
Catherine Ducommun Nagy

10h20 - 11h00 ► **Loyautés, transmissions  
et mythes familiaux :**  
Robert Neuburger

11h00 - 11h30 ► **Pause**

11h30 - 12h10 ► **Loyautés, éthique relationnelle  
et appartenance :**  
Michel Delage

12h10 - 12h50 ► **Palo Alto, Nouvelle  
Communication, Collège  
invisible... des formules  
devenues encombrantes  
au fil du temps :**  
Yves Winkin

12h15 - 14h10 ► **Déjeuner offert sur place**

14h10 à 15h25 : SYMPOSIA

1 • **L'enfant face aux loyautés dans les situations  
de séparation : quels outils pour soutenir la  
relation ?**

Yara Doumit Naufal, Jean van Hemelrijck,  
Robert Neuburger

2 • **Les couples à l'épreuve des loyautés**  
Stessie Fougeroux, Marie Christine Manuel,  
Geneviève Platteau

3 • **Explorer les loyautés agies dans les  
institutions, les équipes et le travail avec  
les familles : blason, conte systémique et  
généogramme dynamique**

Emmanuelle Ballarin, François Balta,  
Estelle Court Karchen

15h25 - 16h00 ► **Pause**

16h00 à 17h15 : SYMPOSIA

4 • **Loyautés envers ceux qui nous ont transmis :  
la place des aidants**

Emmanuelle Ballarin, Thierry Darnaud,  
Gérard Ribes

5 • **Les professionnels de la protection de  
l'enfance face aux loyautés familiales :  
ressources ou empêchements ?**

Catherine Ducommun-Nagy, Serge Escot,  
Estelle Court Karchen

6 • **Le mouvement de l'antipsychiatrie à  
l'épreuve du temps : quels enseignements  
pour repenser nos institutions aujourd'hui ?**

Yvonne Bonner, Isabelle Duret, Juan Luis Linares,  
Jacques Pluymaekers

## Soirée Gala

ANNIVERSAIRE DE  
RÉSEAU & FAMILLE

Cocktail dînatoire et soirée  
festive : transmission du  
swing des années 20 à  
aujourd'hui !

Avec Just Swingin :

[www.just-swingin.com](http://www.just-swingin.com)

18H45  
À  
22H30



# PROGRAMME DES JOURNÉES D'ÉTUDE

MARDI 6 OCTOBRE

09h00 - 9h40 ► **La peur de transmettre :**  
Isabelle Duret

9h40 - 10h20 ► **Loyauté, transmission et  
conflictualité dans  
les séparations parentales :**  
Jean van Hemelrijck

10h20-11h00 ► **Pause**

11h00 à 12h40 : **SYMPOSIA**

7 • **Que se transmet-il dans les familles où  
la violence se répète ?**  
Michel Delage, Estelle Court Karchen,  
Reynaldo Perrone

8 • **La richesse des objets flottants pour éclairer  
les loyautés familiales : les sculptures,  
le génogramme paysager, les boutons**  
Chantal Neve Hanquet, Claire Mattei,  
Geneviève Platteau

9 • **Deux supervisions en direct de professionnels**  
Marie Christine Manuel,  
Catherine Ducommun-Nagy,  
François Balta

12h45 - 14h00 ► **Déjeuner offert sur place**

14h00 - 15h00 ► **Vivre "comme après", faire  
confiance au processus :**  
Isabelle Duret

15h00 - 16h00 ► **Face aux loyautés, quelles  
approches thérapeutiques ?**  
Regards croisés de  
Catherine Ducommun-Nagy et  
Michel Delage

16h00 - 16h30 ► **Débat et conclusion des journées.**



**Réseau & Famille** est constituée en 1986 à l'initiative de Jacques Pluymaekers. L'association a pour objectif de promouvoir, sur le terrain médico-social, un travail de formation favorisant une approche systémique de la famille et des systèmes humains. Dans cette optique, elle organise des cycles de formation en quatre ans, des modules et des journées d'études pour de plus larges publics. Elle accompagne aussi des équipes qui souhaitent réfléchir à leurs pratiques. Elle est présidée aujourd'hui par Georges du Lac.

# LES ORATEURS

## **Emmanuelle Ballarin Chamillard**

Docteure en Psychologie, Thérapeute familiale, Formatrice en approche systémique et en gérontologie, chercheuse associée au pôle PCV-LCPI (EA 4591, Toulouse). Elle est impliquée dans le développement d'espace psychique, pour penser et contextualiser la maladie dans les relations familiales.

## **Yvonne Bonner**

Actrice et témoin privilégiée des transformations de la psychiatrie italienne, Yvonne Bonner a travaillé à Reggio Emilia au cœur des pratiques de santé mentale communautaire. Psychologue, psychothérapeute et sociologue, elle a accompagné le passage d'une psychiatrie centrée sur l'institution vers des pratiques ouvertes sur le territoire, les familles, les réseaux et la participation des personnes concernées.

## **Estelle Court Karchen**

Assistante de service social, thérapeute familiale, formatrice en approche systémique, animatrice d'analyse de pratique et de supervision. Elle a travaillé 16 ans au sein de brigades de gendarmerie auprès des victimes et auteurs d'infractions pénales et des couples ou familles dans un contexte de crise et a développé des pratiques de réseau.

## **Thierry Darnaud**

Docteur en Psychologie, Thérapeute familial, Formateur à l'approche systémique et MCF émérite à l'Université Toulouse II Jean Jaurès. Il consacre sa carrière à la recherche et à l'innovation dans l'accompagnement des familles confrontées à la vulnérabilité d'un de leur membre.

## **Michel Delage**

Michel Delage est psychiatre, ancien chef de service à l'hôpital d'instruction des armées Sainte-Anne à Toulon. Thérapeute familial à l'Association "Vivre en famille" à La Seyne/Mer.

## **Yara Doumit Naufal**

Thérapeute familiale, praticienne systémique et formatrice. Elle articule son travail entre clinique, supervision, formation et accompagnement des institutions, dans une approche attentive aux dynamiques individuelles, conjugales, familiales, institutionnelles et communautaires. Responsable pédagogique de Complexe systémique à Lyon et fondatrice du Lien Systémique au Liban, elle développe une pratique ancrée dans les enjeux de transmission, de contexte, d'appartenance et de résilience des familles.

## **Catherine Ducommun-Nagy**

Médecin spécialiste F.M.H. (Suisse) en psychiatrie et psychothérapie d'enfants et d'adultes. Thérapeute de famille d'orientation contextuelle, elle est membre de l'EFTA, l'AFTA et l'AAMFT. Aux Etats-Unis, professeure associée de thérapie du couple et de la famille à Drexel University, Philadelphie et présidente de l'Institute for Contextual Growth, Inc., Glenside, PA fondé par son défunt mari, Ivan Boszormenyi-Nagy.

## **Isabelle Duret**

Professeure de psychopathologie à l'Université libre de Bruxelles, psychothérapeute et formatrice en thérapie familiale systémique.

## **Serge Escot**

Docteur en anthropologie et thérapeute familial, Serge Escots dirige l'Institut d'anthropologie clinique qu'il a créé en février 2008.

## **Stessie Fougeroux**

Psychologue clinicienne. Thérapeute familiale systémique. Créatrice des jeux des croyances croisées au Phare Systémique 88. Membre EFTA. Membre du comité de rédaction des cahiers critiques de thérapie familiale et de pratiques de réseaux.

## **Jean van Hemelrijck**

Psychologue, psychothérapeute familial, formateur en thérapie familiale, systémique et institutionnelle.

## **Juan Luis Linares**

Psychiatre et psychothérapeute, ancien président de l'European Family Therapy Association. Il est également professeur titulaire de psychiatrie à l'Université autonome de Barcelone et directeur de l'Unité de psychothérapie ainsi que de l'École de thérapie familiale de l'Hôpital de la Sainte-Croix et Saint-Paul.

## **Marie Christine Manuel**

Psychologue clinicienne systémicienne, thérapeute de couple et de famille, superviseuse et formatrice.

Membre de l'EFTA et du bureau de l'EFTA, elle a participé à l'élaboration du certificat européen de psychothérapeute systémique. Elle est formatrice auprès du PTF de la PJJ de Marseille et de l'Océan Indien.

## **Claire Mattei**

Éducatrice spécialisée de formation, thérapeute familiale et formatrice en approche systémique et thérapie familiale. Elle accueille des couples et des familles en cabinet privé et en hôpital de jour. Elle anime des groupes d'analyse de la pratique et de supervision pour les professionnels du secteur médico-social.

## **Robert Neuburger**

Médecin psychiatre, psychanalyste, thérapeute de couple et de famille. Il est l'un des fondateurs du mouvement systémique en France. Professeur honoraire de psychologie clinique libre de Bruxelles, il est l'auteur de nombreux ouvrages.

## **Chantal Nève Hanquet**

Thérapeute familiale, psychodramatiste, psy-chaanalyste Jungienne. Formatrice en Belgique, en France et en Bulgarie. Membre du Centre de formation à l'intervention Psychosociologique à Bruxelles.

## **Reynaldo Perrone**

Médecin psychiatre, Thérapeute de l'individu, du couple et de la famille. Ancien professeur associé à l'Université Pierre Mendès-France de Grenoble. Ancien Psychiatre des hôpitaux. Ancien médecin consultant à la Sauvegarde de l'Enfance et de l'Adolescence à Lyon. Membre de l'EFTA, de la S.F.T.F. et de Relates. Membre fondateur et directeur des Etudes de l'IFATC.

## **Geneviève Platteau**

Psychothérapeute individuelle et familiale, formatrice en thérapie familiale à Bruxelles (ULB, et IEFSh) et au Sénégal (ASTFAS). Vit la moitié de l'année au Sénégal et se passionne pour l'interculturel et la mixité. Présidente de l'Institut Mony Elkaim.

## **Gérard Ribes**

Psychiatre, ancien professeur associé de psy-chologie, président de l'association France Répît.

## **Jacques Ploymaekers**

Psychologue, thérapeute familial, responsable pédagogique de Réseau & Famille. Président honoraire de l'EFTA.

## **Yves Winkin**

Professeur honoraire au Conservatoire national des Arts et métiers, professeur extraordinaire émérite de sciences de l'information et de la communication à l'Université de Liège et professeur associé à l'Université du Québec à Trois-Rivières.

# INSCRIPTION

## TARIFS

- > **320 €**
- > **280 €** /ancien de Réseau & Famille et membre d'EFTA
- > **55€** /cocktail dinatoire et soirée swing

## RENSEIGNEMENTS

Estelle Court-Karchen  
Tél : 06 88 84 41 98  
reseaufamille@gmail.com

## COMMENT S'INSCRIRE ?

### > EN VOUS RENDANT SUR **helloasso**

[HTTPS://WWW.HELLOASSO.COM/ASSOCIATIONS/RESEAU-ET-FAMILLE/EVENEMENTS/QUAND-LES-LOYAUTES-S-EMMELENT-TRANSMETTRE-OU-NE-PAS-TRANSMETTRE](https://www.helloasso.com/associations/reseau-et-famille/evenements/quand-les-loyautes-s-emmeleent-transmettre-ou-ne-pas-transmettre)



L'inscription n'est validée qu'après paiement : en mentionnant **JEOCT2026NIMES** suivi de mon nom et prénom.

Par exemple pour Pierre DUPONT : **JEOCT2026NIMESDUPONTPIERRE**

Une convention peut être demandée pour la formation professionnelle continue.

## INFOS PRATIQUES

- > Buffet froid offert sur place pour les déjeuners du 5 et 6 octobre 2026
  - > Lieu des journées d'études : Mas de la Barben, route de Sauve 30000 Nîmes.
  - > Se loger : nombreux hôtels au centre ville ou à Nmes Ville Active
- Attention :** nécessité d'être véhiculé pour se rendre au Mas de la Barben : grand parking sur place.



L'association **RÉSEAU & FAMILLE** est certifiée par **Qualiopi** au titre de la catégorie d'actions : **ACTIONS DE FORMATION**

Suivez-nous



Secrétariat : [reseaufamille@gmail.com](mailto:reseaufamille@gmail.com)  
[www.reseauetfamille.fr](http://www.reseauetfamille.fr)

Siège social : 33, place Sean Mac Bride - 34080 Montpellier  
Déclaration à la formation continue : 91.34.00929.34  
Siret : 347 5039 2200044

 **Réseau  
Famille**